



VENARIA 2015

OP5: "RIQUALIFICAZIONE AREE A SERVIZI NEL QUARTIERE GALLO PRAILE" STUDIO DI FATTIBILITA'

TAVOLA 4  
ESPLORAZIONI PROGETTUALI RELATIVE ALLA SCUOLA MATERNA E ASILO NIDO

2006  
FASE 2



CITTÀ di VENARIA REALE

PROVINCIA di TORINO

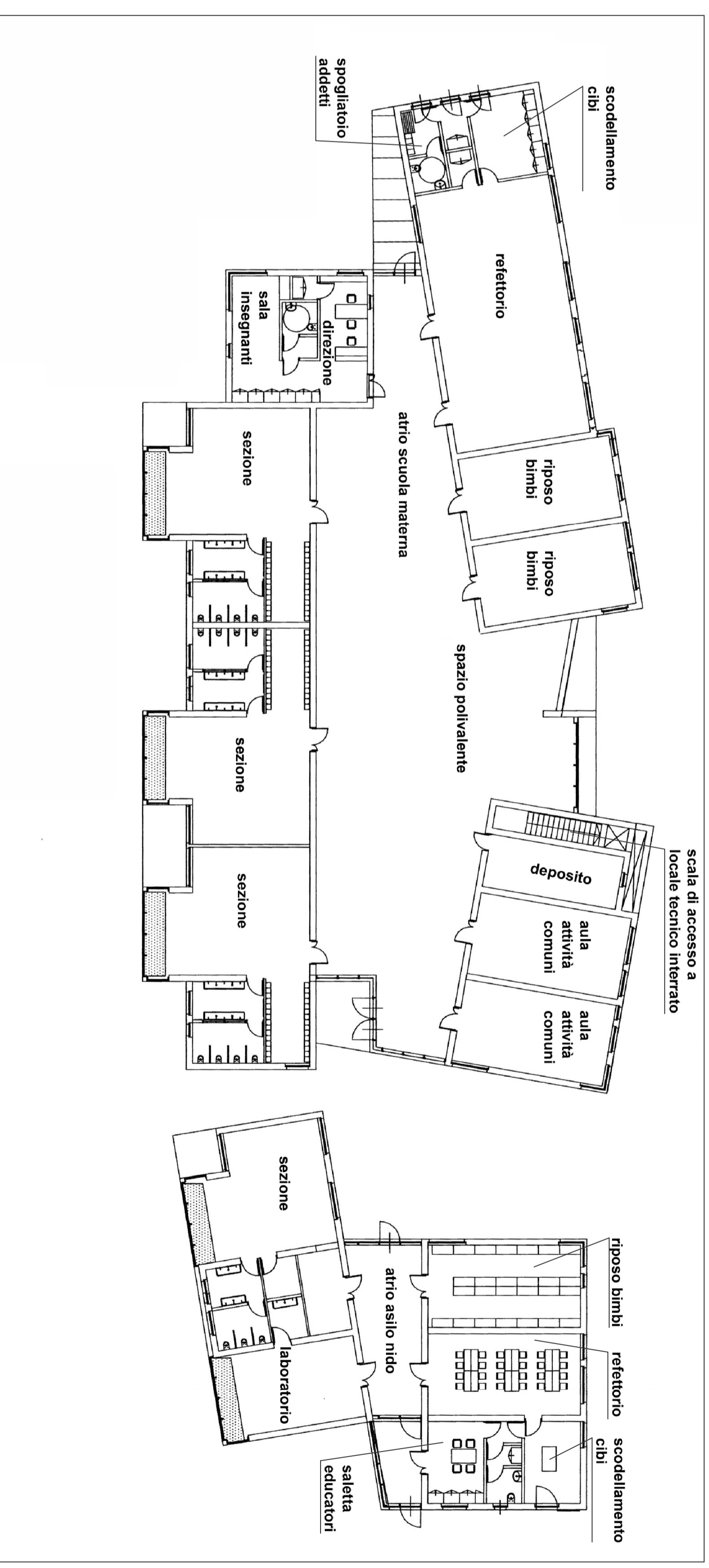
IL SINDACO  
NICOLA POLLARI  
IL RESPONSABILE DEL PROCEDIMENTO  
CLAUDIO DEL PONTE

GRUPPO TECNICI DI LAVORO  
Ufficio Tecnico Comunale  
Arch. Carlo DEL PONTE  
Arch. Massimo GOLA  
(Studio Edilizio)  
Arch. Faiva BIANCHI  
Arch. Raffaele RABERSONI  
(CONSULENZA SPERIMENTALE)  
S.T.T. - SISTEMI TERRITORIALI PER L'INNOVAZIONE  
(COORDINAMENTO GENERALE)  
ING. GIULIO ANTONIO VIGNO  
Arch. MARCO VIGNO

Le figure 1 e 2 sono estratte dal progetto definitivo della scuola materna elaborato dall'Area Gestione del Territorio di Venaria Reale.

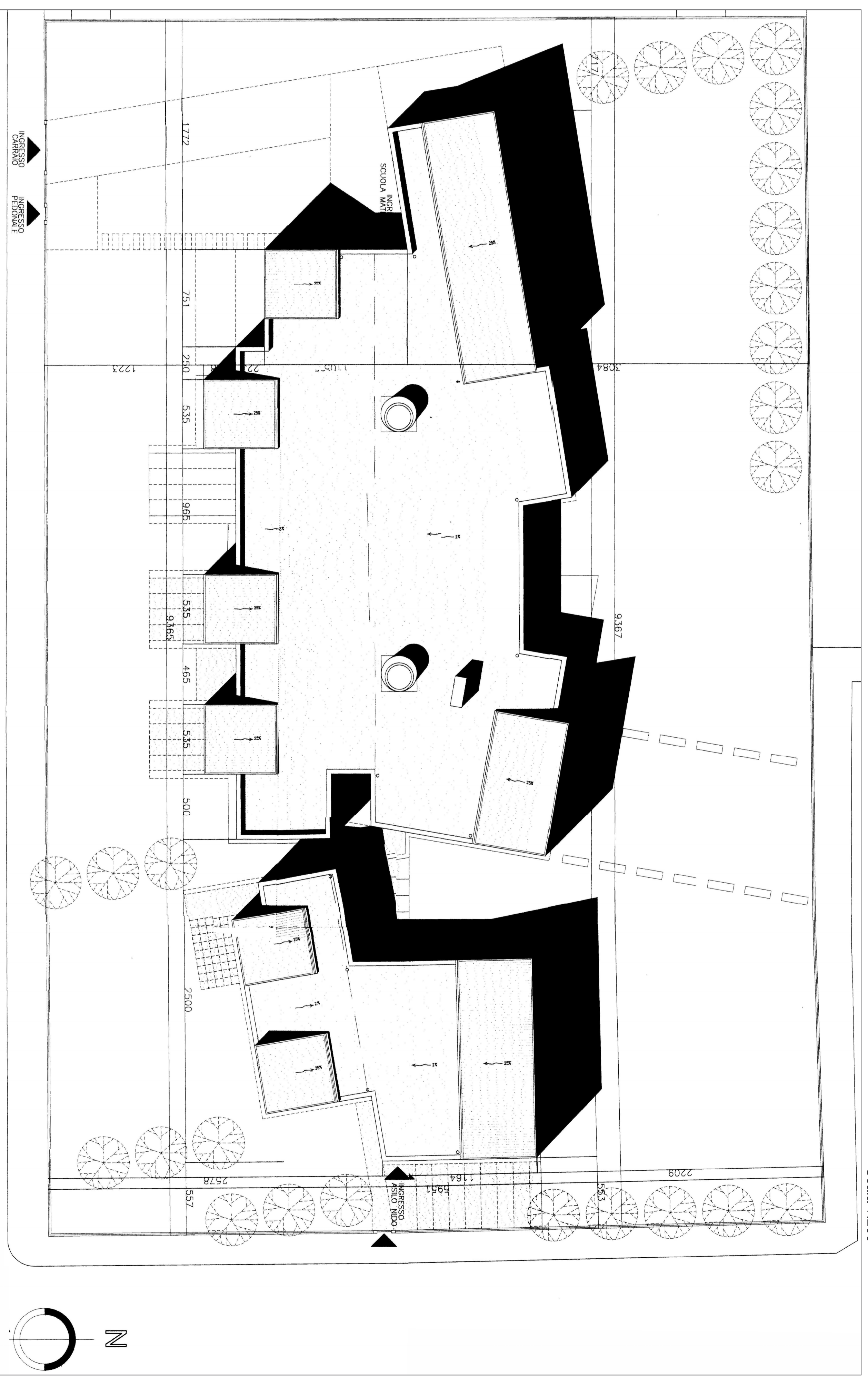
Arch. Giacomo Bulgarelli,  
Arch. Elena Vigliocco,  
Arch. Massimo Carnasso,  
Arch. Antonino Mannina,  
Arch. Costantino Radis

FIGURA 1 : Pianta Piano Terra



Scala 1:200

FIGURA 2 : Planimetria generale dell'area



Scala 1:200

